

Légende

- Voie Express du Mont Dore modélisée en 2D
- Lignes résultats
- Ecoulements secondaires - T=100 ans

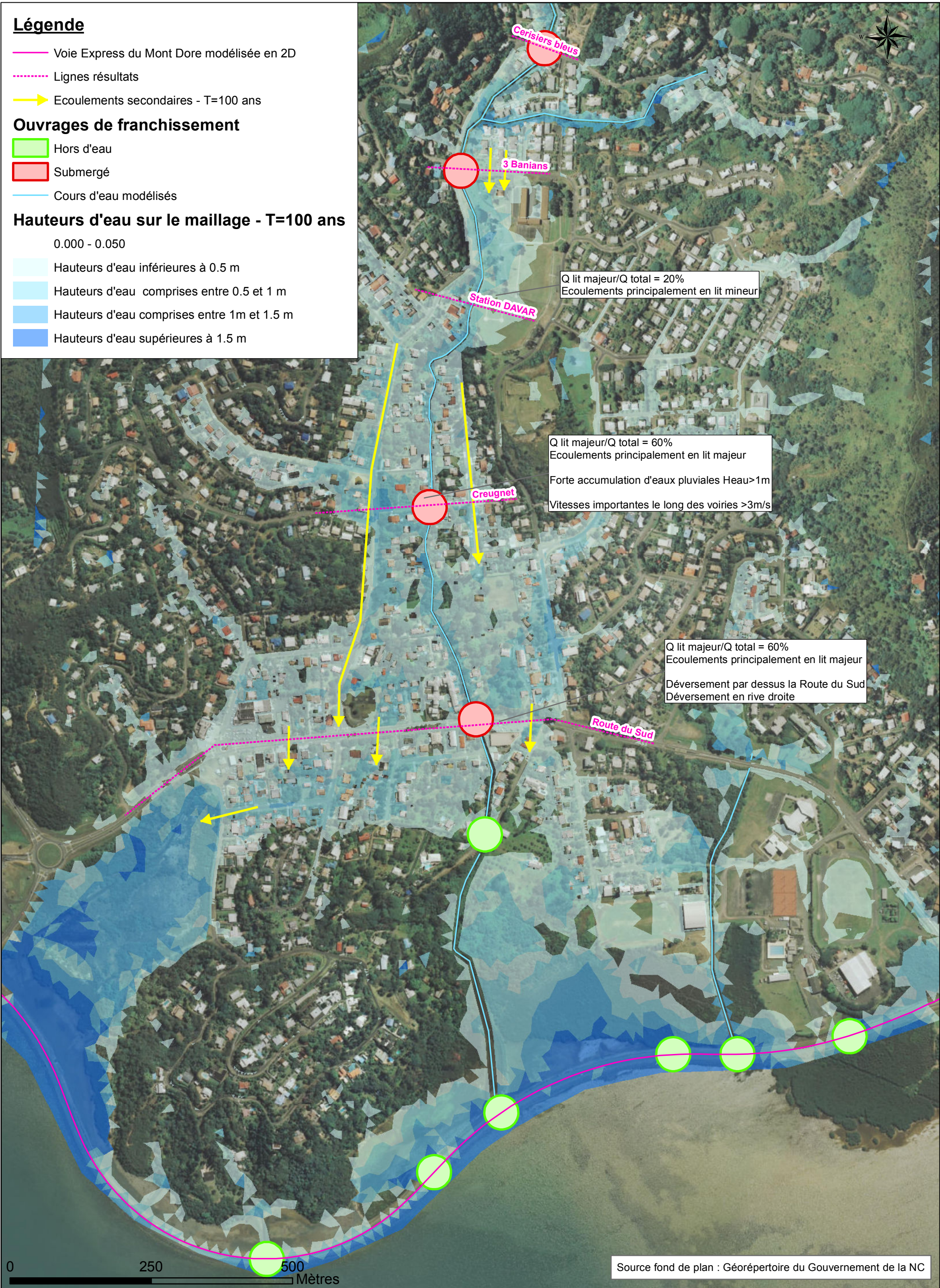
Ouvrages de franchissement

- Hors d'eau
- Submergé
- Cours d'eau modélisés

Hauteurs d'eau sur le maillage - T=100 ans

0.000 - 0.050

- Hauteurs d'eau inférieures à 0.5 m
- Hauteurs d'eau comprises entre 0.5 et 1 m
- Hauteurs d'eau comprises entre 1m et 1.5 m
- Hauteurs d'eau supérieures à 1.5 m



Source fond de plan : Géorépertoire du Gouvernement de la NC

